



LBH-Region

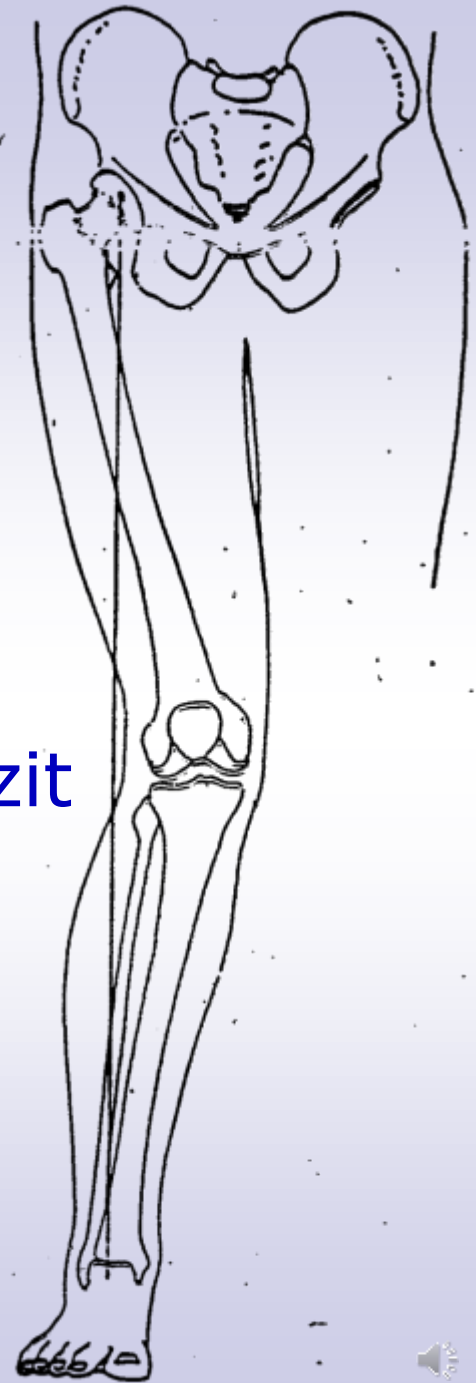
Ilium anterior, outflare

ADD, Innenrotation

Valguskette

genu valgum, Streckdefizit

Knick-Senk-Fuß,
Abflachung des
medialen
Längsgewölbes



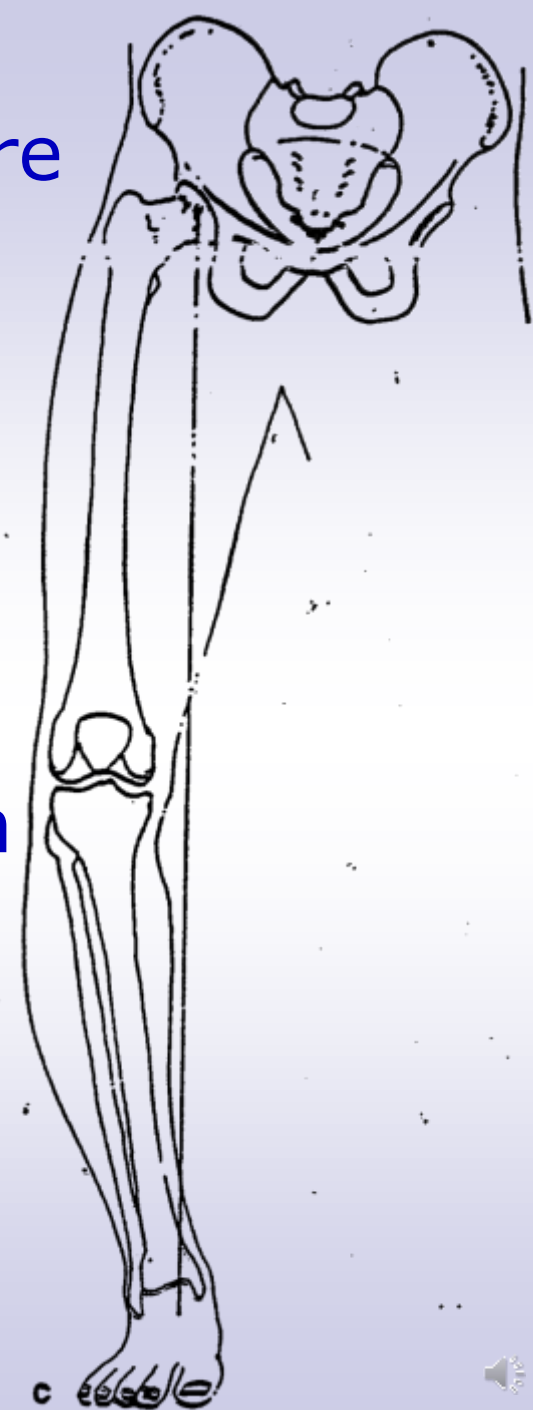
Ilium posterior, inflare

EXT, Außenrotation

Varuskette

genu varum recurvatum

laterale Belastung

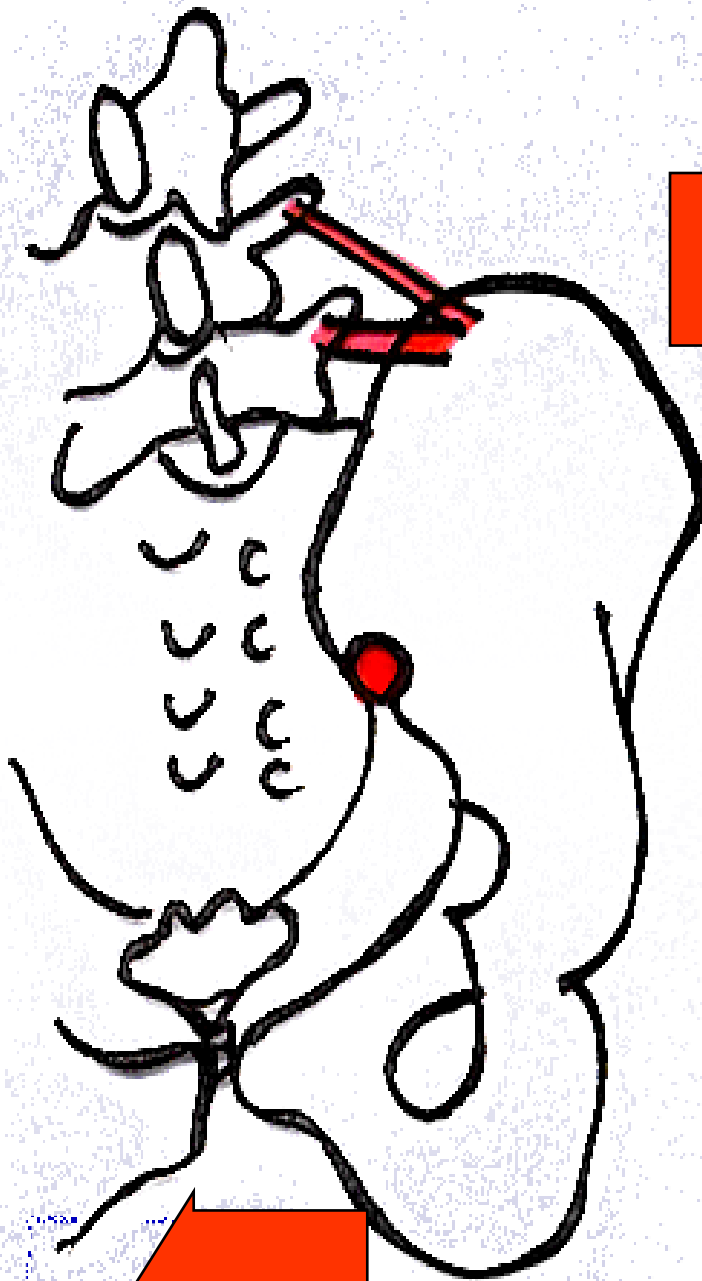


Ilium anterior outflare

Anteile der
Ligg. iliolumbalia
unter Spannung

SIPS und SIAS nach lateral

Tuber ischiadicum nach medial

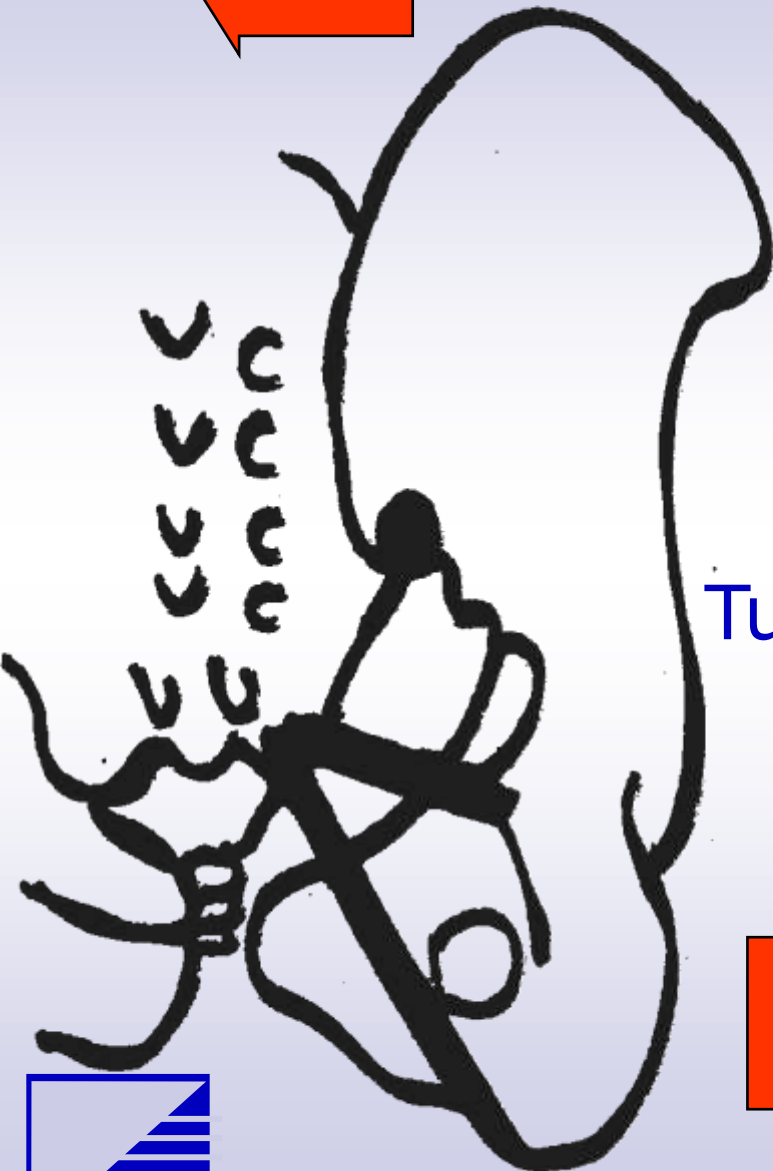
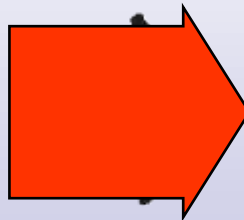
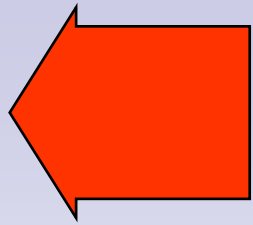


Ilium posterior inflare

SIPS und SIAS nach medial

Tuber ischiadicum nach lateral

Lig. sacrotuberale
und sacrospinale
unter Spannung



Mobilisation des Ilium

Ilium

Hüfte

nach

outflare

90 Flex + ARO

inflare

90 Flex + IRO



Untersuchung Becken

1. Vorlauftest im Stand
2. Hüftflexion im Stand
3. Hüftextension im Stand

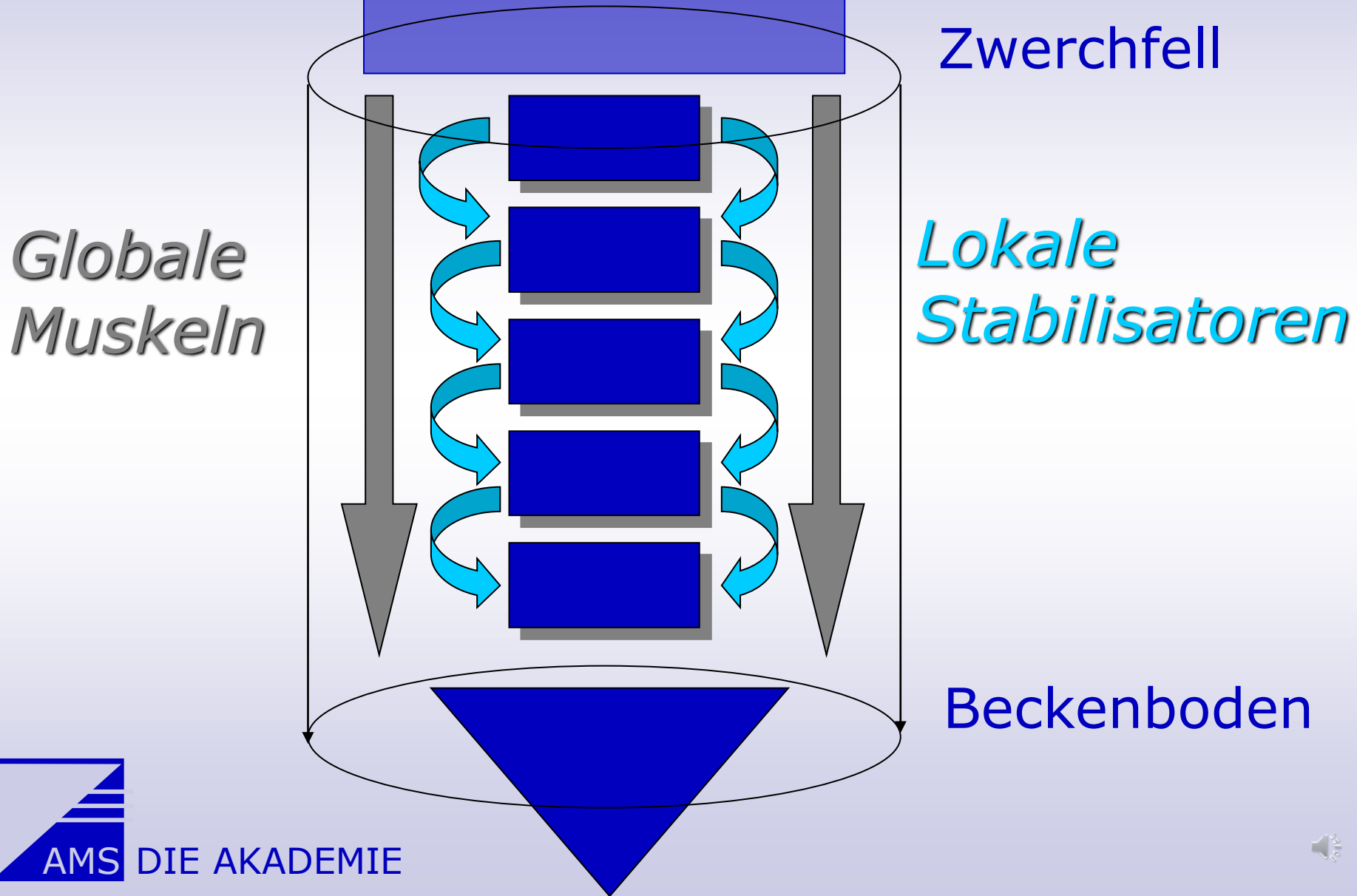


Untersuchung Becken

Vorlaufstest und Hüfttests
ergeben gemeinsam einen
eventl. Bewegungsverlust



Lumbale Stabilisation



“The effect of sacro-iliacal joint manipulation on feed-forward activation times of the deep abdominal musculature”

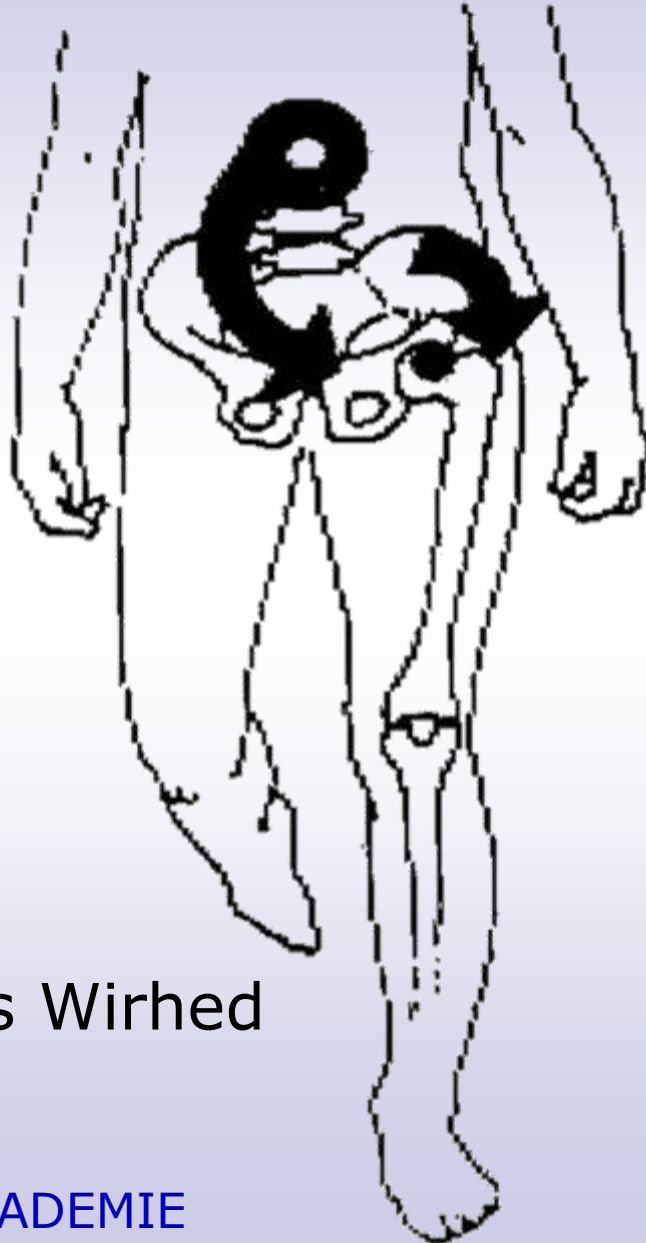
Marshall, Paul u. Murphy Bernadette; Journal of Manipulative and Physiological Therapeutics; Volume 29, Number 3; 2006





Die Hüfte

Untere Rumpfrotation

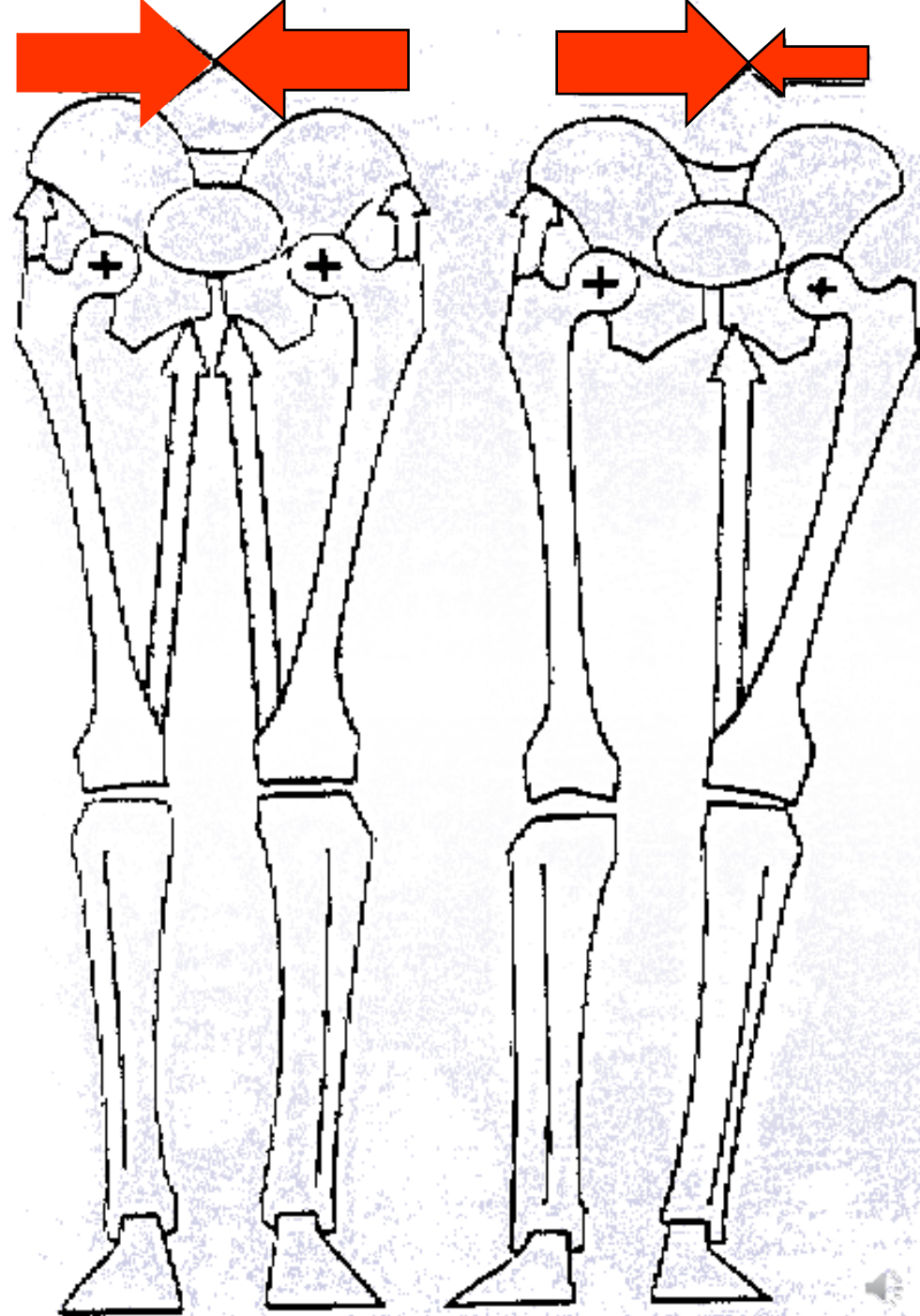


Rotationen
der Lenden-
wirbelsäule
und der
Hüftgelenke
beim Gehen

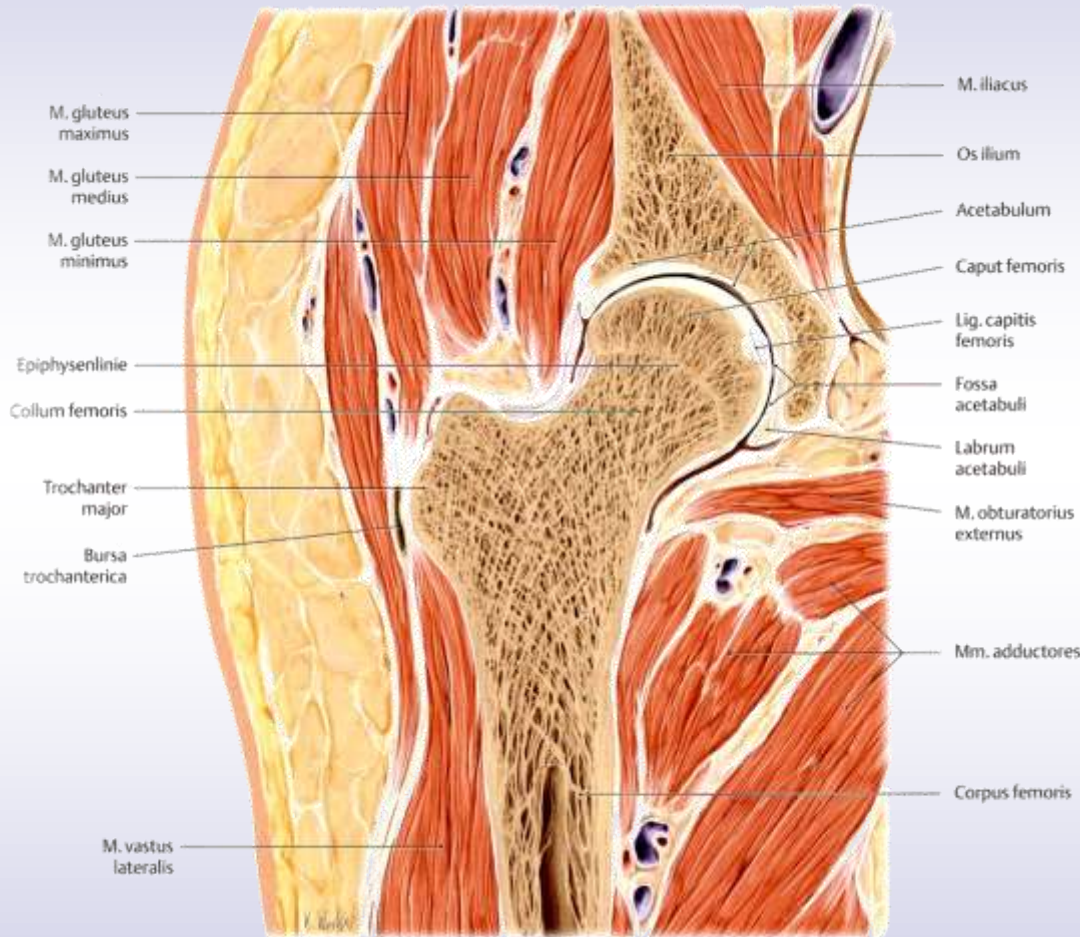
aus Wirhed

Stabilisierung des Beckens in der Transversalen

bilaterale Aktion
von
ADDuktoren und
ABDuktoren

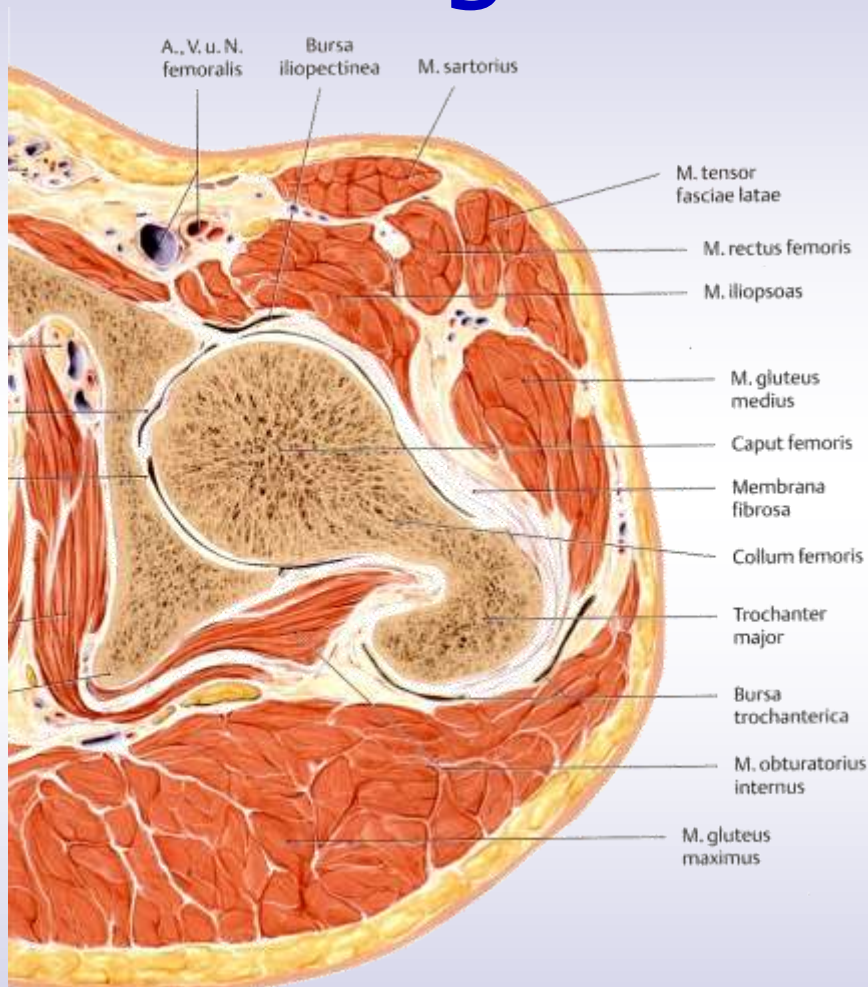


Hüftumgreifende Muskulatur



- Lokale oder globale Muskulatur?
- Stabilisierend oder bewegend?
- Eindeutig zuzuordnen bzgl. Funktionen?

Hüftumgreifende Muskulatur

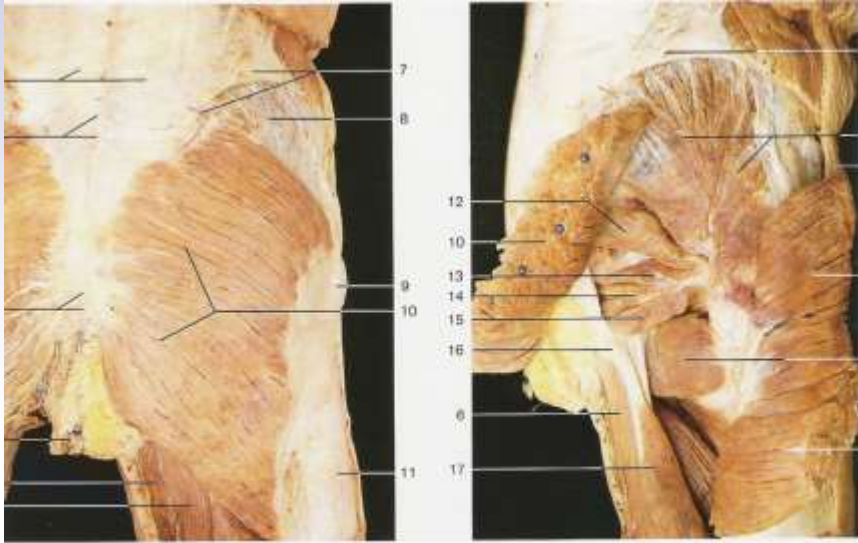


- Lokale oder globale Muskulatur?
- Stabilisierend oder bewegend?
- Eindeutig zuzuordnen bzgl. Funktionen?

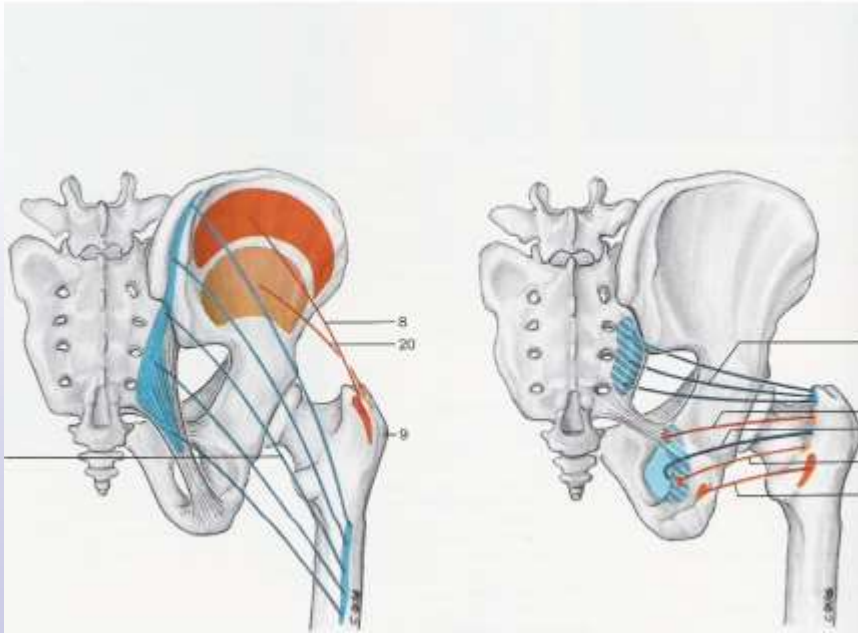
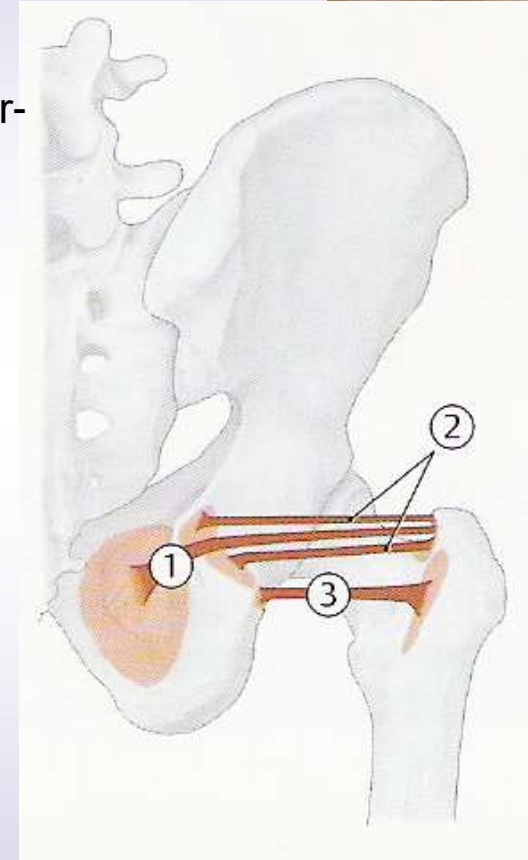


Muskelklassifizierung

- lokale Stabilisatoren -



Aus Rohen Yokochi,
"Anatomie des
Menschen", Schattauer-
Verlag, 1993



Aus „Prometheus,
-Lernatlas der Anatomie-“ Thieme Verlag, 2005

